

IWF Technical Committee PowerPoint

'Timekeeper'



Traducción: Italo Barattini
J.

Muy importante responsabilidad

**El Timekeeper debe ser
Oficial Técnico con Licencia**

El Timekeeper debe cumplir: (7.3.2, 7.10.2)

- **Juegos Olímpicos, YOG**
 - Ser Oficial Técnico Internacional Cat 1
- **Campeonatos Mundiales**
(Mayores., Juveniles, Youth, Universitarios)
 - Ser Oficial Técnico Internacional Cat 1
- **Universiadas**
 - Ser Oficial Técnico Internacional Cat 1
- **Eventos Internacionales (excepto los indicados)**
 - Ser Oficial Técnico Internacional Cat 1 o 2
- **Eventos Nacionales**
 - Ser Oficial Técnico Nacional o Internacional

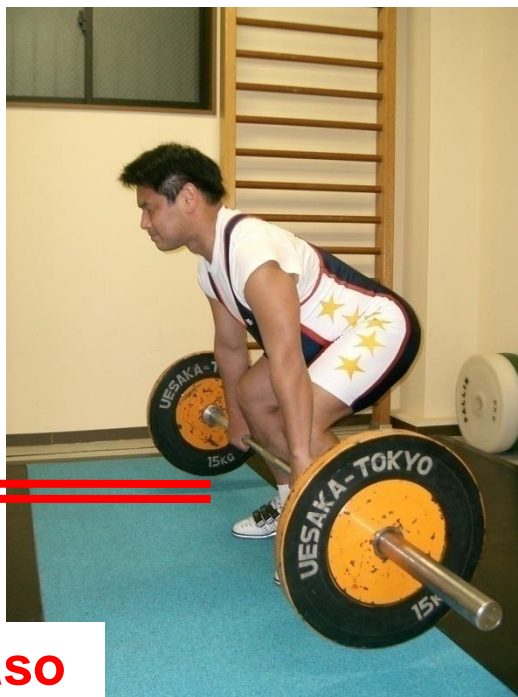


Recuerde detener el reloj



➔ **Inmediatamente** que la Barra **se ha despegado de la Plataforma**

Ahora !!



En cada caso

Independientemente del tiempo restante ...

Rodillas



¡¡NO!!

Continúe el tiempo del reloj si la Barra **no ha alcanzado** el nivel de las **rodillas**.

...Si, terminado el tiempo correspondiente, y el(la) Atleta **no ha levantado la Barra desde la Plataforma de Competencia** para hacer su intento, ese intento es declarado “**Nulo**” por los 3 Árbitros. (6.6.7)

➡ Se considera OK si la Barra se **despega** cuando el reloj llega a “0”.

Aunque sea 1cm...

...Los Árbitros deben considerar “**Nulo**” cualquier **intento NO terminado**, en que la Barra ha **alcanzado** el nivel de las **rodillas**. (2.4.2)

➡ Si la Barra ha **alcanzado** el **nivel de las rodillas**, se convierte en “**un intento**”.

Tenga cuidado...

- **No** presione el botón “Start” cuando los cargadores están en la plataforma.

El tiempo comienza al completarse el llamado del anunciador o la carga de la Barra (los cargadores deben haber abandonado la plataforma), **lo que suceda último.**

- **¿Quién** es el Atleta anterior y **quién** el siguiente?

¿1 minuto ?

¿2 minutos ?

¿Regla 6.6.8 ?

¿Regla 6.6.13 ?

- **No** confundir, “Start” y “Continue.”

Tenga cuidado, los Atletas **frecuentemente cambian** sus pesos **después** de haber sido llamados.



**¡¡No 2 Minutos,
1 minuto!! (6.6.8)**

‘El Atleta tiene sólo 1 minuto si, al tomar dos intentos seguidos, el orden de llamada cambia y el reloj se activa para otro atleta.’

¿Que significa esto?



Por ejemplo



“El Atleta A, 100kg. el siguiente Atleta es B (105kg).”

El Atleta A levanta los 100kg.

“El Atleta A, 101kg. el siguiente Atleta es B (105kg).”

El reloj se pone en 2 minutos, y comienza.

Luego, el Atleta A cambia a 105kg.

“El Atleta B, 105kg., el siguiente Atleta es A (105kg).”

El reloj se pone en 1 minuto, y **comienza**.

Luego, B cambia a 107kg.

“El Atleta A, 105kg. el siguiente Atleta es B (107kg).”



En este caso, el Reloj se pone en **1 minuto**.

The IWF logo is located in the top right corner of the slide. It consists of a white stylized eye or 'O' shape inside a dark blue circle, with the letters 'IWF' in white below it. The logo is partially overlaid by colorful abstract shapes in shades of blue, purple, and pink.

¡¡No resetee, Continúe!! (6.6.13)

‘Cuando el(la) entrenador/atleta solicita un cambio de peso, pero es el(ella) mismo(a) Atleta en ser llamado, el reloj se detiene mientras se hace el cambio. Una vez completado el cambio de peso, el reloj continúa corriendo.’

¿Que quiere decir esto?

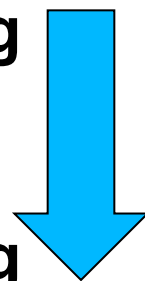
Por ejemplo



“Atleta A, 100kg. Siguiendo Atleta es B (105kg).”

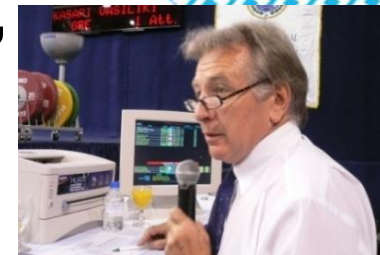


60 seg



40 seg

El entrenador de A fue donde el Marshal y firmó por 103 kg.



“Se detiene el reloj, cargadores, 103kg por favor.”



“Atleta A, 103 kg.”



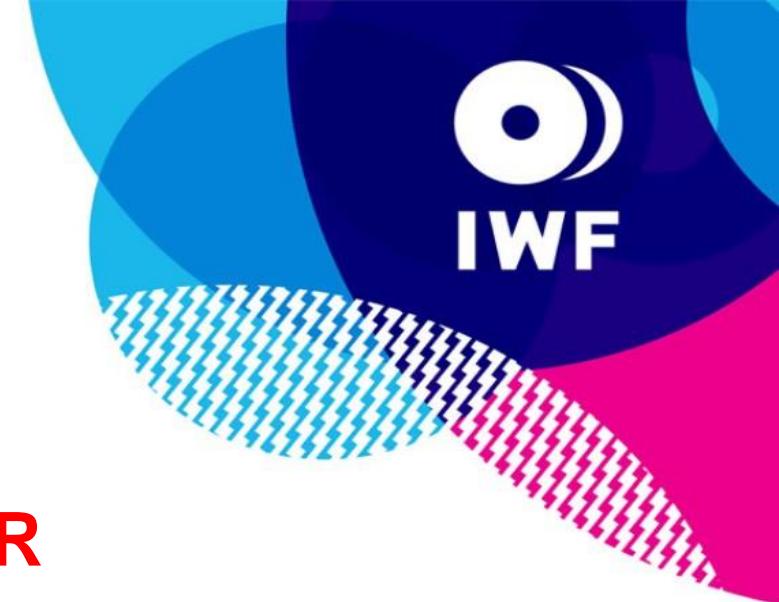
En este caso, el Reloj debe **continuar** desde **40 seg.**

Buenos Timekeepers

- Siempre **están atentos**
- **Conocen a cabalidad las reglas TCRR**
- **Inician el reloj** después de la presentación de los Atletas (10 min)
- **Inician el reloj** para el break de 10 minutos entre Arranque y Envión

(que pueden cambiar, de acuerdo a la decisión del Presidente del Jurado).

Siempre piensan en los Atletas !!



Tiempo para la Presentación y el inicio del Arranque



La Presentación de los(las) Atletas se inicia 2 horas después del comienzo del pesaje

Ej. 16:00 Pesaje, 18:00 Presentación de los atletas

